

المعدل: 3 مدة الاجازة: ساعة	الامتحان الجهوي الموحد لنيل شهادة السلك الإعدادي دورة يونيو 2015		المملكة المغربية وزارة التربية الوطنية والتكوين المهني الأكاديمية الجهوية للتربية والتكوين لجهة الشاوية ورديغة
	المادة	علوم الحياة والأرض	

الموضوع

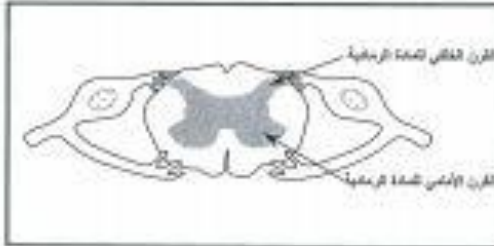
التمرين الأول (8 نقط):

- 1- اجب بصحيح أو خطأ أمام رقم كل اقتراح من الاقتراحات التالية: (4 ن)
 - 1- يرتبط الليف العصبي بالليف العضلي على مستوى المسطحة المحركة.
 - 2- ينقل الجذر الخلفي لسيالة العصبية الحركية و السيالة العصبية الحسية.
 - 3- تتكاثر كل المتعضيات المجهرية عن طريق الانقسام.
 - 4 - يسبب V.I.H داء فقدان المناعة المكتسب.
- 2- أنقل النص على ورقة تحريرك وأتممه باستعمال المصطلحات التالية: (4 ن)
 (البلعمة - الاستجابة المناعية غير النوعية - مفصصة التواء - خلطي - الاستجابة المناعية - خلوي - الاستجابة المناعية النوعية - البلعيمات).
 يتوفر الجسم على عدة وسائل للدفاع ضد الجراثيم، من بينها..... التي تنقسم إلى قسمين:
 - وتتجلى في الالتهاب و..... هذه الأخيرة تحدث بفضل الكريات البيضاء..... وكذا..... الكبيرة التي لها القدرة على بلع الجراثيم.
 - والتي تتجلى في مملكين، مملك..... ومملك.....

التمرين الثاني : (6 نقط)

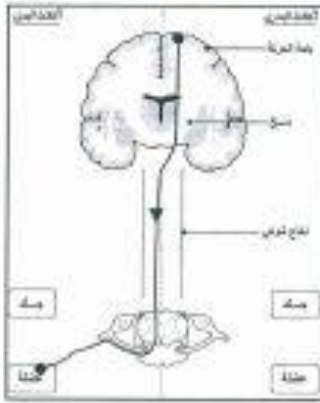
يسبب فيروس Poliovirus في مرض شلل الأطفال Poliomyélite. يصيب هذا الفيروس للنخاع الشوكي، مما يترتب عنه شلل في الأطراف خصوصاً لدى الأطفال. لفهم كيف تؤدي الإصابة بهذا الفيروس إلى الشلل. نترح المعطيات التالية:

- تم بواسطة تقنية خاصة للكشف عن خلايا المادة الرمادية للنخاع الشوكي التي يستهدف فيروس Poliovirus. ويخلص الجدول التالي نتيجة هذا الكشف مرفق برسم تخطيطي لأهم عناصر النخاع الشوكي؛



عقد ظفر مصاب بمرض شلل الأطفال	عقد ظفر غير مصاب بمرض شلل الأطفال	القرن الخلفي للمادة الرمادية
خلايا عصبية سليمة أو كريات عصبية سليمة	خلايا عصبية سليمة أو كريات عصبية سليمة	القرن الأمامي للمادة الرمادية
خلايا عصبية متدمرة أو كريات عصبية متدمرة	خلايا عصبية سليمة أو كريات عصبية سليمة	

- 1- **قارن** حالة خلايا المادة الرمادية لدى الطفل المتألم والطفل المصاب. **استنتج** نوع الخلايا التي يستهدف فيروس Poliovirus. (1 ن)



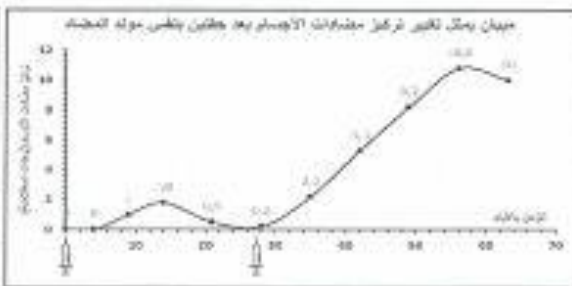
تمثل الوثيقة جانبه مسار السائلة العصبية الحركية خلال تحركية إرادية عند الإنسان.

- (2)- حول معلومات الوثيقة إلى نص فسير يوضح مسار السائلة العصبية الحركية أثناء تحركية إرادية. (2 ن)
- (3)- فسر (من خلال ما سبق) كيف يتسبب فيروس Poliovirus في مرض شلل الأطفال. (2 ن)
- (4)- قدم للأمهات نصيحة لتفادي إصابة أطفالهن بفيروس Poliovirus. (1ن)

التمرين الثالث: (6 نقط)

يخضع المواليد الجدد لبرنامج دقيق للتلقيح ، لتفادي الإصابة بعدة أمراض تعفنية . وتمثل الوثيقة التالية مقتطف من بطاقة التلقيح

العمر	2	3	4	5	المرض	اللقاح
1					التهنئ	BCG
2					التهنئ	Polio
3					التهنئ	DTP
4					التهنئ	Polio
5					التهنئ	Polio



تريد من خلال هذا الموضوع فهم أهمية تكرار تلقيح الأطفال عدة مرات ضد كثير من الأمراض التعفنية مثل : فيروس شلل الأطفال مثلا . و تقترح المبيان أعلاه الذي يمثل تغير تركيز مضادات الأجسام بعد حقن بنفس مواد المضاد.

- (1)- املأ الجدول مسنعا بالمبيان أعلاه (انقل الجدول على ورقة تحريره). (2 ن)

الحقن الثاني	الحقن الأول	
		المدة الزمنية اللازمة لبدأ إنتاج مضادات الأجسام.
		أكبر كمية مضادات الأجسام أنتجها الجسم بعد الحقن.

- (2)- قارن سرعة وكمية مضادات الأجسام التي أنتجها الجسم بعد الحقن من خلال الجدول. (1 ن)
- (3)- فسر الاختلاف في سرعة وكمية مضادات الأجسام التي أنتجها الجسم بعد الحقن. (2 ن)
- (4)- أبرز أهمية التلقيح من خلال ما سبق وما تعلمته في الفصل. (1 ن)