

الامتحان الجهوي لنيل شهادة السلك الثانوي الاعدادي

– دورة يونيو 2011 –

مدة الإنجاز : ساعة واحدة

المعامل : 1

المادة : علوم الحياة و الأرض

www.9alami.info

المكون الأول (استرداد المعارف) : (5 نقط)

1- أنقل على ورقة تحريرك أرقام المجموعة (1) وأحرف المجموعة (2)، واربط بواسطة أسهم مناسبة بين عناصر المجموعتين. (3ن)
المجموعة (1)

أ- حاجز كيميائي يقضي على الجراثيم، أو يوقف تكاثرها.
ب- طريقة تكاثر البكتيريات والحيوانات الأولية.
ت- وسيلة علاجية لتدعيم الاستجابة المناعية للجسم.
ج- وسيلة وقائية لتدعيم الاستجابة المناعية للجسم.
هـ- وسيلة دفاع فورية وغير نوعية.
و- حاجز شراحي يحول دون تسرب الجراثيم إلى الجسم.

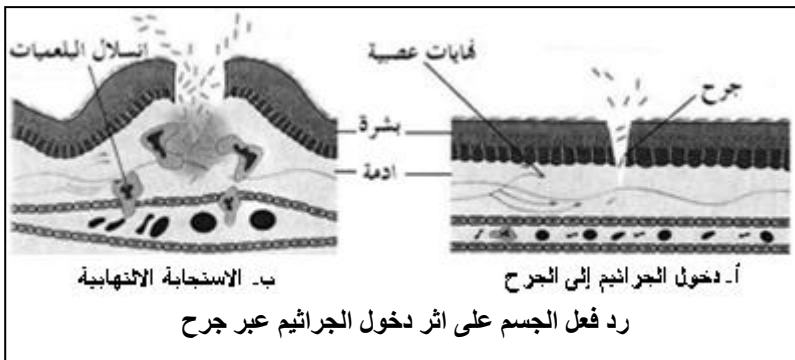
1- الاستمصال
2- البلعمة
3- التلقيح
4- الجلد
5- الانقسام
6- العرق

2- أنقل على ورقة تحريرك أرقام التعاريف الواردة في الجدول، ثم أعط لكل تعريف المصطلح المناسب له من بين المصطلحات التالية. (2ن)

• النخاع الشوكي • الباحات الحسية • الليف العضلي • الانعكاس

التعريف
1- رد فعل لا إرادي سريع متموضع ومتوقع ناتج عن إهانة المستقبلات الحسية .
2- خلية عملاقة متعددة النوى.
3- هو المركز الذي يحول السيالة العصبية الحسية إلى سيالة عصبية حركية.
4- مناطق من القشرة المخية متخصصة في استقبال، ومعالجة السيالات العصبية المركزية.

المكون الثاني (الاستدلال العلمي والتواصل البياني والكتابي) : (8 نقط)



الوثيقة 1

أثناء حصة التربية البدنية، سقط تلميذ فأصيب بجروح عميقة بركبته لكنه لم يبالى بها، وبعد مرور عدة أيام انتفخت وتقيحت... (الوثيقة 1).

1- أ- قدم تفسيرا لانتفاخ الجرح. (0.5ن)
ب- كيف تفسر وجود البلعميات في موقع الجرح؟ (0.5ن)

2- انطلاقا مما سبق، بين لماذا تعتبر البلعمة استجابة مناعية غير نوعية. (1ن)

www.9alami.info

الامتحان الجهوي لنيل شهادة السلك الثانوي الإعدادي

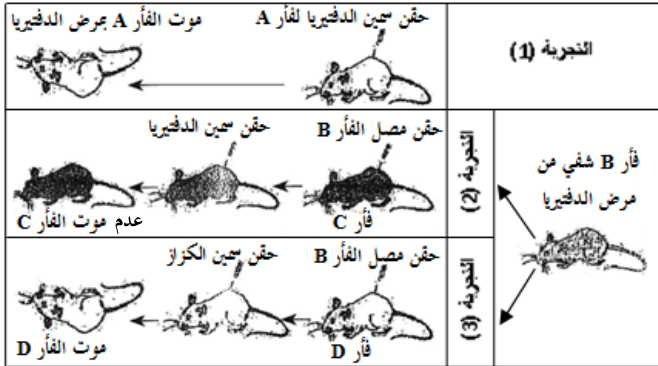
- دورة يونيو 2011 -

مدة الإنجاز : ساعة واحدة

المعامل : 1

المادة : علوم الحياة و الأرض

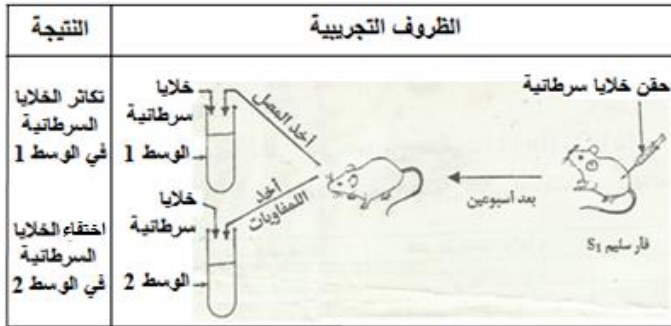
بعد بضعة أيام لتفاقم جرح التلميذ، ارتفعت درجة حرارته وازداد الألم على مستوى الجرح، مما تطلب تدخل الطبيب الذي تحدث له عن مناعية نوعية... ثم وصف له مضادا حيويا لعلاج الجرح. لفهم المقصود بالمناعة النوعية، تم انجاز التجارب المبينة أسفله (الوثيقة 2).



الوثيقة 2

3- أعط تفسيرا لكل نتيجة من نتائج التجارب الثلاث. (1.5ن)
4- استنتج مما سبق نوع الاستجابة المناعية المتدخلة، محددًا خصائص هذه الاستجابة المناعية. (1.5ن)

تظهر باستمرار في الجسم السليم خلايا سرطانية، لكنه يتخلص منها في أغلب الأحيان. لتحديد كيفية تصدي الجهاز المناعي لهذه الخلايا السرطانية، نقترح التجارب الممثلة أسفله (الوثيقة 3).



الوثيقة 3

5- ماذا تمثل الخلايا السرطانية بالنسبة لجسم الفأر؟ (0.5ن)
6- هل يتعلق الأمر باستجابة مناعية نوعية؟
علل جوابك. (1ن).
7- وضح كيف يتم القضاء على الخلايا المصابة بالسرطان داخل الجسم؟ (1.5ن).

الوضعية التقويمية (7 نقط)

التعب العضلي

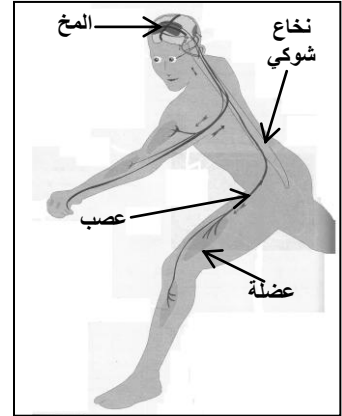
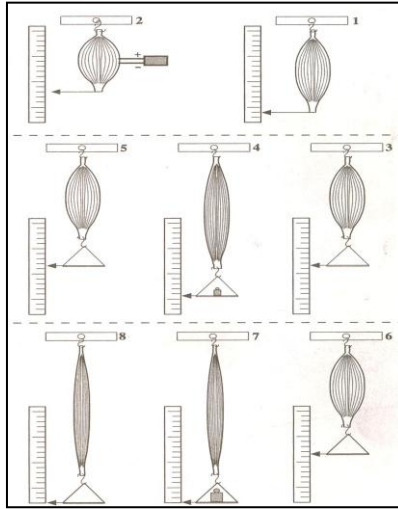
خلال التداريب الرياضية التي كان يجريها استعدادا للدورة الرابعة لنصف ماراثون الداخلة الدولي، تعرض علي لتعب عضلي شديد تطلب منه زيارة الطبيب الذي طمأنه على حالته الصحية، وقدم له مجموعة من الاستشارات الطبية لتحسين أدائه البدني. تدخلت لمساعدة علي وأبيه على فهم حالة علي.

- إتباع نظام غذائي متوازن.
- الخلود للراحة لتجنب إرهاق الجهاز العصبي.
- إنجاز برنامج تداريب منتظم ومناسب.

▲ الوثيقة (3) : الاستشارات الطبية

▶ الوثيقة (2) : نتائج تجارب الكشف عن

خصائص العضلة الهيكلية



▲ الوثيقة (1) : وضعية تبين الأعضاء المتدخلة في الحركات أثناء التمرين عند عداء.

التعليمات :

مستعينا بالوثائق و بمكتسباتك :

- 1 - وضح (ي) لأب علي متطلبات التقلص العضلي معتمدا على نصائح الطبيب.
- 2 - أبرز (ي) لعلي وأبيه الخصائص الضرورية لعمل العضلات الهيكلية أثناء حركات علي.
- 3 - اشرح (ي) لعلي كيفية العمل بنصائح الطبيب لتحسين أدائه.

ملحوظة هامة

ضع نفسك في موقع الحدث المشار إليه في الوضعية المشكل، وحاول أن تقدم المساعدة لعلي وأبيه من خلال الأسناد المقدمة لك في الوضعية التقويمية والموارد التي اكتسبتها في الفصل والمتعلقة بوظائف الربط (الجهاز العصبي و الجهاز العضلي والتكامل بين وظائف الربط).

و الله ولي التوفيق