

الصفحة 1 4	<b>الامتحان الجهوي الموحد لنيل شهادة السلك الإعدادي</b> ( يونيو 2013 ) - الموضوع -	السلطة المغربية وزارة التربية الوطنية الأكاديمية الجهوية للتربية والتكوين مراكش - تانسيفت - انجوز قسم التكوين التربوي مصنعة الامتحانات
C : SCS 8 LCS 6	خاص بالمترشحين الممدرسين والأحرار	
مدة الإنجاز	المعامل	المادة
1 ساعة واحدة	1	علوم الحياة والأرض
الاسم والنسب :		رقم الامتحان :

خاص بكتابة الامتحان	المادة : علوم الحياة والأرض	المعامل : 1	مدة الإنجاز : 1 ساعة
.....	النقطة بالأرقام : ...../20	وبالحروف : .....	

**ملحوظة : جميع أجوبتك تتم على هذه الورقة**

المكون الأول : استرداد المعارف (8ن)

1- أجب بكتابة كلمة : 'صحيح' أو 'خطأ' أمام كل من الإقتراحات التالية : (2.5ن)

- أ- للحساسية الشعورية مراكز عصبية على مستوى القشرة المخية.....  
 ب- يتواجد الجسم الخلوي للعصبون على مستوى المادة البيضاء للنخاع الشوكي.....  
 ت- يتميز كل من العصب الوريكي والعضلة الهيكلية بخاصية الإهتياجية.....  
 ج- الليف العضلي خلية عديدة النوى وقابلة للتقلص.....  
 د - يمكن حقن دم شخص من الفصيلة الدموية  $AB Rh^+$  لشخص من الفصيلة الدموية  $A Rh^+$ .....

2- أربط بسهم كل عنصر من المجموعة الأولى بما يناسبه ضمن مقترحات المجموعة الثانية : (2.5ن)

**المجموعة الثانية**

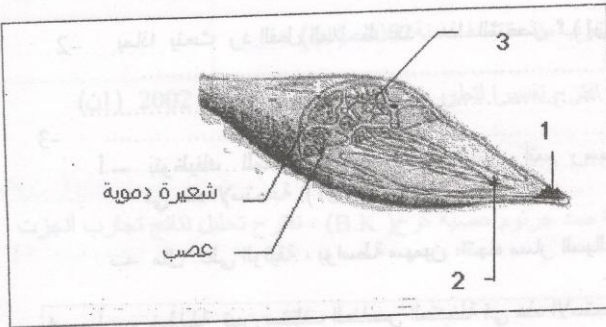
**المجموعة الأولى**

- 1- السيدا -  
 2- الأرجية -  
 3- الإستمصال -  
 4- التطهير -  
 أ- داء ينتج عن هدم الكريات اللمفاوية T  
 ب- داء ينتج عن هدم الكريات اللمفاوية B  
 ت- داء ينتقل عبر الإتصال الجنسي  
 ج- داء ينتج عن الإستجابة المناعية المفرطة  
 د- الحقن بكمية جاهزة من مضادات الأجسام  
 هـ - الحقن بكمية جاهزة من الجراثيم الوهنة  
 و- منع دخول الجراثيم الى الأنسجة  
 ز - القضاء على الجراثيم الموجودة في الجرح

3- يتكون الجسم من عدة أجهزة تتعرض لعوامل خارجية قد تسبب لها بعض الأمراض (1.5ن)

- أ- مرض السيفيليس ..  
 ب- حمة VIH ..  
 ج- الضجيج و الموسيقى الصاخبة.....

## لا يكتب شيء في هذا الإطار

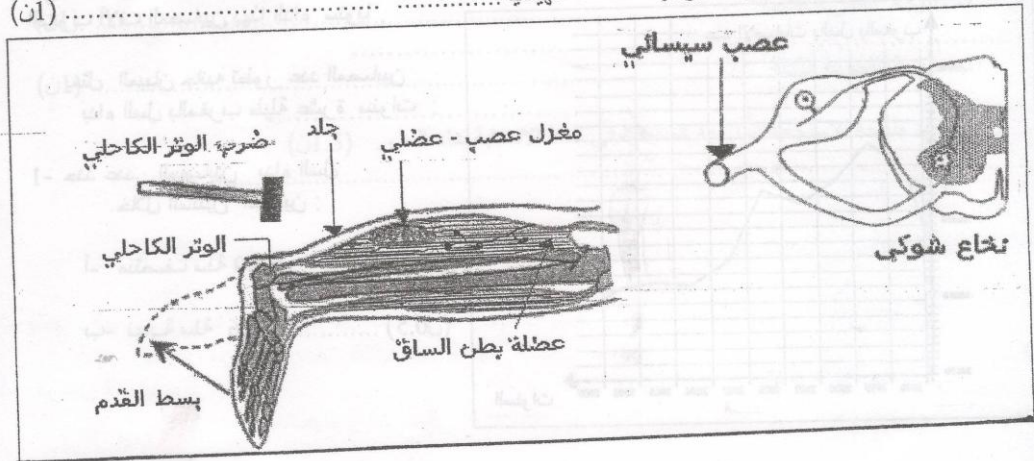


4 - تمثل الوثيقة جانبه رسماً تخطيطياً (1.5ن)  
لمقطع على مستوى العضلة الهيكلية

- أكتب الاسم المناسب أمام رقم كل سهم :
- الرقم 1 - .....
  - الرقم 2 - .....
  - الرقم 3 - .....

المكون الثاني: الاستدلال العلمي والتواصل الكتابي والبياني (12 ن)  
التمرين الأول (5.5 ن)

من أجل اختبار رد فعل بسط القدم لدى أحد اللاعبين ، يضرب الطبيب المختص في الطب الرياضي بمطرقة خاصة على مستوى الوتر الكاحلي . تمثل الوثيقة أسفله رسوماً تخطيطية للعناصر المتدخلة في هذه الاستجابة .  
ينتج بسط القدم عن تقلص عضلة بطن الساق كرد فعل لتمدها إثر الضرب على وترها (الوتر الكاحلي) .  
لقد بينت بعض الدراسات أن رد الفعل هذا ينطلق من بنية خاصة تتواجد داخل عضلة بطن الساق تهيج بفعل تمدد العضلة وتدعى : المغزل العصبي-العضلي . (أنظر الوثيقة أسفله)  
1- استخرج من النص خاصيتين تتميز بهما العضلة الهيكلية .....





الامتحان الجهوي الموحد للبكالوريا (يونيو 2013)

المادة: علوم الحياة والأرض

المستوى: 1

مدة الإجابة: 1 ساعة و15 دقيقة

الاسم واللقب: .....

رقم الامتحان: .....

## لا يكتب شيء في هذا الإطار

2- بماذا ينعث رد الفعل الملاحظ عند هذا الشخص؟ (1ن)

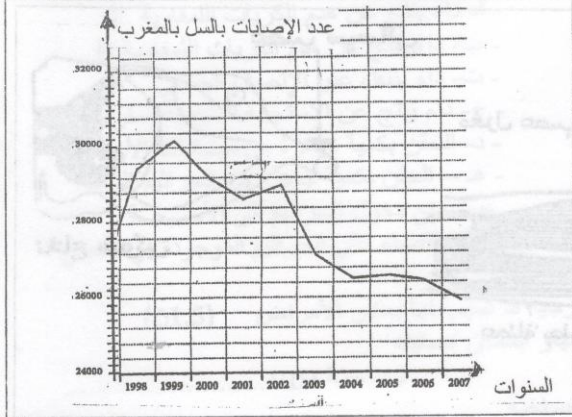
3- أ - بتوظيفك للمعلومات الواردة في النص، أتم رسم الوثيقة بتمثيلك للبنية العصبية المتدخلة في هذه الاستجابة. (1ن)

ب- مثل على الوثيقة، بواسطة سهمين، اتجاه مسار السيالة العصبية. (1ن)

4 - أرسم خطاطة تبين مختلف العناصر المتدخلة في هذه الاستجابة والعلاقة بينها أثناء بسط القدم (1.5ن)

### التمرين الثاني: (6.5ن)

يعتبر داء السل مرضا معديا و فتاكا يظل متفشيا في المغرب رغم المجهودات المبذولة من طرف وزارة الصحة ، وذلك عن طريق مختلف البرامج الوطنية من ضمنها إلزامية تمنيع المواليد ضد هذا المرض قبل تسجيلهم بدفتر الحالة المدنية. هذا المرض تسببه بكتيريا ممرضة تدعى عصبية كوخ (BK) . يعاني الشخص المصاب بالسل من سعال مستمر وهزال عضلات الجسم و كذا من إتلاف بعض الأنسجة الرئوية ، و يعرف المغرب آلاف المصابين بهذا الداء سنويا .



يمثل المبيان جانبيه تطور عدد المصابين بداء السل بالمغرب طيلة عشرة سنوات :

1- حدد عدد المصابين بداء السل خلال السنتين التاليتين :

أ- منتصف سنة 1999.....(0.5ن)

ب- نهاية سنة 2006 .....(0.5ن)