

تعرين 4: (اضطرابات الجهاز المناعي)
أصيب شخص بالتهاب في مخاطة الأنف، فتساءل عن سبب ذلك، وجهه طبيبه إلى اختبار مجموعة من
المؤرجات و معايرة مضادات الأجسام من نوع IgE . أعطت هذه الاختبارات النتائج المدونة في
الجدول التالي:

المؤرجات المستعملة في الاختبار	نسبة IgE في الدم ب: (UI/ml)
القراديات	0.53
زغب همستير	0.05
حبوب لقاح نبات الأصبعية	16.70
حبوب لقاح نبات القمح	9.30

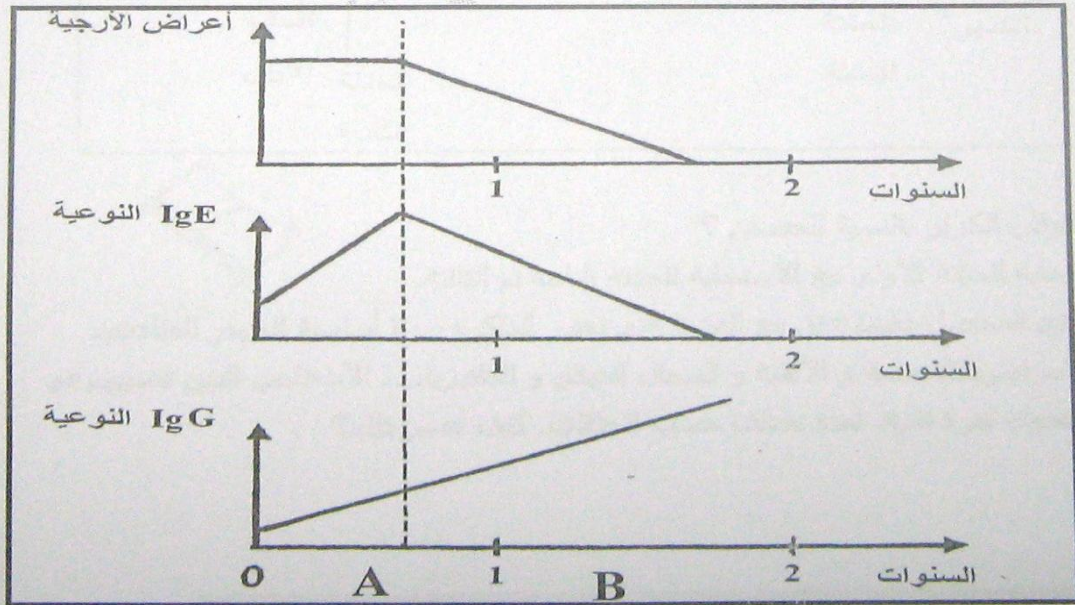
1- اعتمادا على النتائج حدد المؤرج المسؤول عن ظهور النوبة الأرجية؟

وصف الطبيب لهذا الشخص دواء يمثل مضادات الهيستامين.

2- كيف تبرر وصف هذا الدواء لهذا الشخص من طرف طبيبه؟

لمحاولة إيجاد حل نهائي لهذا المريض، اختارَ المريض مع طبيبه تجربة إبطال التحسس الأرجي، حيث تم حقنه بانتظام لمدة سنتين بكميات متصاعدة .

تمثل الوثيقة التالية النتائج المحصل عليها. (أعراض الأرجية، كمية كل من IgE و IgG).

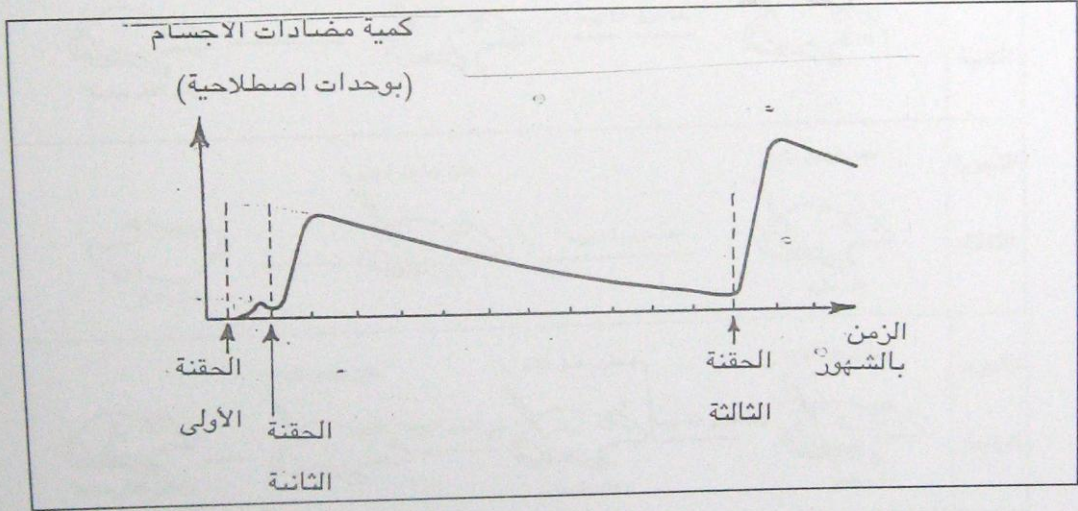


نقسم المنحنيات إلى مرحلتين : A و B .

- 3- صف تطور أعراض الأرجية و كمية IgE و IgG في المرحلة A؟
- 4- خلال المرحلة B نلاحظ انخفاضا في أعراض الأرجية، ماذا تلاحظ بخصوص كمية IgE و IgG؟
- 5- كيف تفسر إذن انخفاض هذه الأعراض في الجزء B و نجاح تجربة إبطال التحسس؟

تمرين 5:

حقن حصان عدة مرات بكميات ضئيلة من ذوفان الكزاز (سمين وهن فقد قدرته الممرضة). أخذت بانتظام كميات ضئيلة من دمه لمعايرة تركيز مضادات الأجسام ' الموجهة ضد سمين الكزاز).



1. ماذا يمثل ذوفان الكزاز بالنسبة للحصان ؟
2. قارن الاستجابة للحقنة الأولى مع الاستجابة للحقنة الثانية ثم الثالثة.
3. بين أن النتائج المحصل عليها تتفق مع الفكرة التي تعتبر الذاكرة ميزة أساسية للجهاز المناعي.
4. تجعل عدة أمراض، كالحصبة و الأذنية و السعال الديكي و الدفتيريا... الأشخاص الذين تصيبهم في مأمّن من العدوى لمرة ثانية، لمدة تختلف حسب الحالات. كيف تفسر ذلك؟

تمرين 6:

ا. A : نقتح عليك السلسلة التالية:

التجربة الأولى	الشاهد فأر سليم	بعد مرور 15 يوما	حقن سمين الكزاز	النتيجة يموت الفأر
التجربة الثانية	حقن ذوفان الكزاز	بعد مرور 15 يوما	حقن سمين الكزاز	يبقى الفأر سليما
التجربة الثالثة	حقن ذوفان الكزاز فأر سليم	بعد مرور 15 يوما	حقن سمين الدفتيريا	يموت الفأر
التجربة الرابعة	حقن ذوفان الكزاز فأر سليم S_1	بعد مرور 15 يوما	حقن مصل الفأر S_1 فأر سليم S_2 في نفس اليوم	حقن سمين الكزاز فأر سليم S_2 يبقى الفأر سليما

1- كيف تفسر :

أ- موت الفأر في التجربة الأولى؟

ب- عدم موت الفأر في التجربة الثانية؟

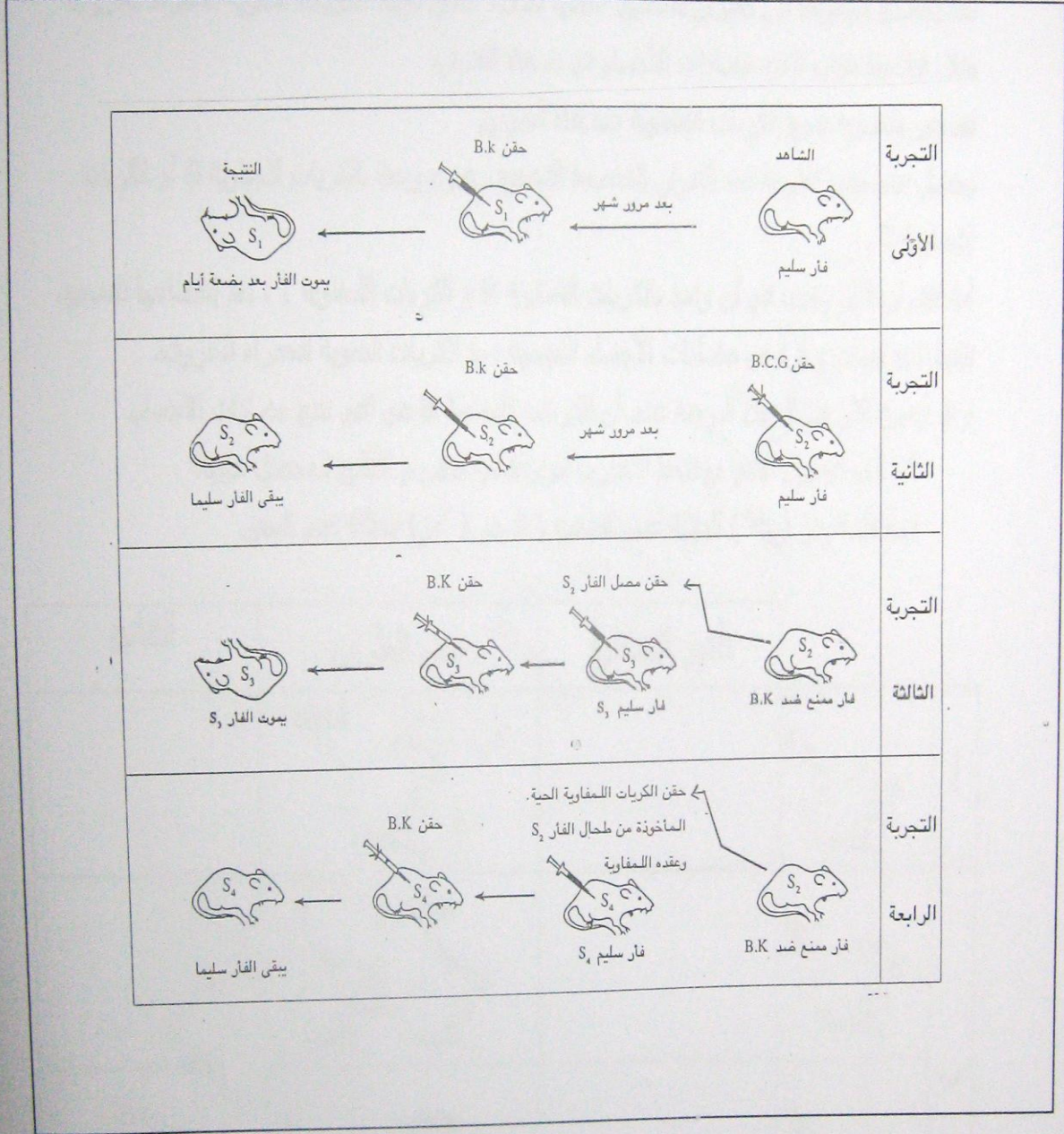
ت- موت الفأر في التجربة الثالثة؟

2- كيف تفسر عدم موت الفأر S_2 (التجربة الرابعة)؟

3- ماذا تستخلص من تحليل نتائج هذه التجارب فيما يخص نوعية الاستجابة المناعية؟

4- ما الاستعمالات الطبية التي تم الاهداء إليها انطلاقا من هذه النتائج؟

ii. B: نقترح عليك السلسلة التالية:



1- كيف تفسر :

أ- موت الفأر S_1 ؟

ب- عدم موت الفأر S_2 ؟

ث- ماذا يقصد بالعبارة "ممنوع ضد B.K"؟

2- كيف تفسر موت الفأر S_3 رغم حقنه بمصل فأر ممنوع ضد B.K؟

3- كيف تفسر عدم موت الفأر S_4 ؟

4- تستخلص من تحليل نتائج السلسلتين التجريبتين نوعي الاستجابة المناعية التي تم الكشف عنهما.