

الإمتحان الجهوي الموحد لجهة دكالة عبدة - دورة يونيو 2011

استرداد المعارف : 8 ن

1- املأ الجدول بما يناسب اعتمادا على المصطلحات التالية : المخ - النخاع الشوكي - العضلة - العصب البصري .

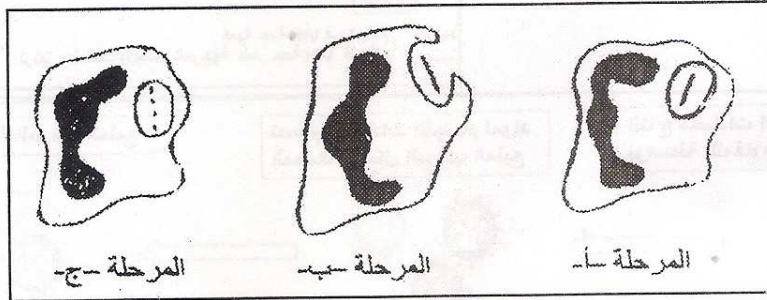
يتدخل في الانعكاس الشوكي	يتدخل في حساسية الإبصار

2- أنقل الأرقام و الحروف أسفله مع ربط بواسطة سهم، كل جهاز بطريقة وقيته :

- | | |
|---------------------|--|
| 1 - الجهاز العصبي | أ- تجنب كل من التدخين و الهواء الملوث |
| 2 - الجهاز المناعي | ب- ممارسة تمارين رياضية و تجنب أسباب التمزق العضلي |
| 3 - الجهاز العضلي | ج- تجنب المخدرات و الضوضاء و الإرهاق |
| 4 - الجهاز التناسلي | د- تجنب الاتصالات الجنسية غير المشروعة |

3 - تمثل الوثيقة أسفله مراحل استجابة مناعية معينة :

- أ- أعط اسم هذه الاستجابة .
ب- ما نوع الخلايا المسؤولة في هذه الاستجابة .
ج- أعط اسما لكل مرحلة من المراحل (أ) و (ب) و (ج) .
د- رتب المراحل (أ) و (ب) و (ج) حسب تسلسلها المنطقي .



الاستدلال العلمي والتواصل البياني والكتابي : 12 ن

التمرين 1 : 4 ن

وضعت 3 قطرات من دم شخص على صفيحة بيضاء ثم

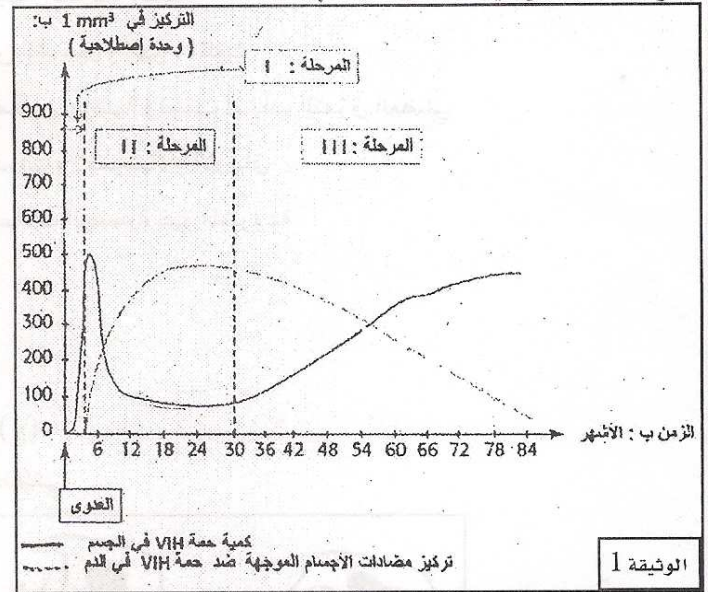
- أضيف إلى القطرة الأولى مصل الاختبار مضاد A فحصل لك .
 - أضيف إلى القطرة الثانية مصل الاختبار مضاد B فلم يحصل لك .
 - أضيف إلى القطرة الثالثة مصل اختبار مضاد A و مضاد B فحدث لك .
- 1 - إجمع في جدول النتائج المحصل عليها مستعملا (+) للتعبير عن حدوث اللكد و (-) للتعبير عن عدم حدوث اللكد .
- 2 - حدد فصيلة هذا الشخص .
- 3 - أذكر الفصائل الدموية يمكن تحقيته بها .

التمرين 2 : 8 ن

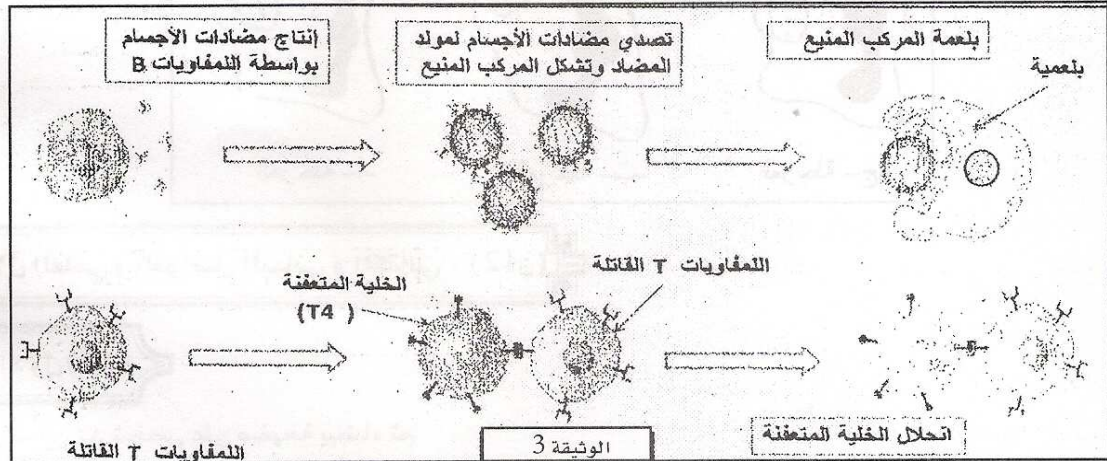
تسبب حمة VIH خلال المرحلة الأخيرة (المرحلة الثالثة) من تطور داء فقدان المناعة المكتسب (السيدا)، قصورا مناعيا كاملا للجسم. فيصبح المصاب عرضة لأبسط الجراثيم التي تؤدي إلى ظهور أمراض انتهازية مميتة كثيرة كالالتهاب الرئوي والأورام السرطانية .
و تمثل الرسوم البيانية للوثيقة 1 تطور كمية حمة VIH و تركيز مضادات الأجسام الموجهة ضده في دم شخص مصاب، و تقدم الوثيقة 2 جدولا يلخص تطور عدد للمفاويات T في دم المصابين بهذا الداء خلال مختلف مراحل المرض. بينما تبين خطاطة الوثيقة 3 تدخل آليات المناعة المكتسبة ضد حمة VIH .

مراحل تطور المرض	عدد للمفاويات T في 1 mm^3 من الدم
I	أكثر من 500
II	من 200 إلى 500
III	من 0 إلى 200

الوثيقة 2



الوثيقة 1



من خلال مكتسباتك و معطيات الوثائق 1 و 2 و 3 :

- 1- حدد كيفية تطور كل من كمية حمة VIH و تركيز مضادات الأجسام الموجهة ضد حمة VIH في دم الشخص المصاب خلال:
 - أ- المرحلة الثانية .
 - ب- المرحلة الثالثة .
- 2- وضح لماذا نسمي الأفراد المصابين بداء فقدان المناعة المكتسب. خلال المرحلة الثانية ، بإيجابي المصل .
- 3- فسر سبب ظهور الأمراض الانتهازية في المرحلة الثالثة .
- 4- حول معطيات خطاطة الوثيقة 3 إلى نص علمي دقيق و موجز يوضح طريقة تدخل الجهاز المناعي لمقاومة حمة VIH .

