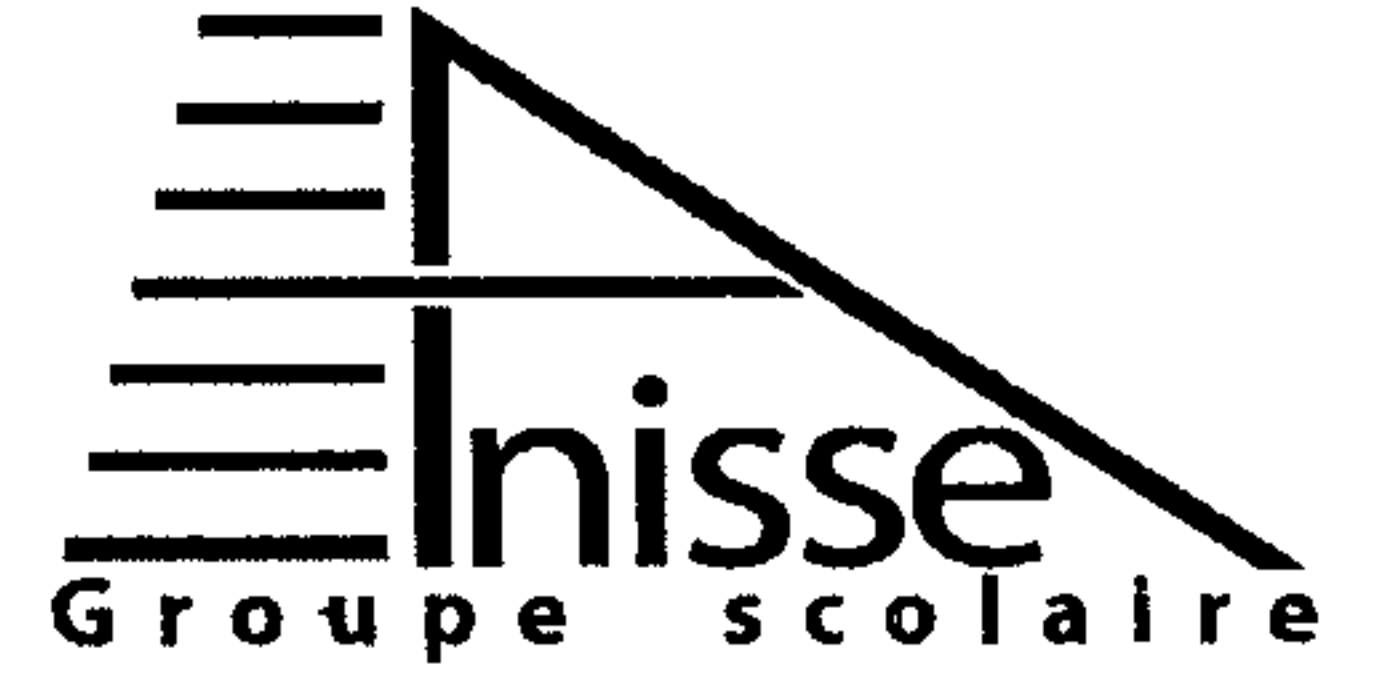


السنة الدراسية : 2013 - 2014

المستوى : الأولى باكوريا علوم رياضية.  
بتاريخ : 07 - 01 - 2014  
مدة الإنجاز : ساعتان.

مادة علوم الحياة و الأرض

المراقبة المستمرة رقم 2



تمرين 1 : (4 ن)

منذ القدم ، لجأ الجيولوجيون إلى تقسيم الزمن الجيولوجي، بناءا على سمك الرواسب، إلى أن توصلوا إلى تحديد تشكيلات جيولوجية نموذجية يورخون بها الرواسب : تسمى التشكيلات النمطية .  
من خلال عرض واضح :  
- عرف التشكيلة النمطية .  
- حدد خاصياتها و أهميتها في تقسيم السلم الإستراتيجي .

تمرين 2 : (11 ن)

1. تتميز الطبقات الرسوبية بخاصيات سحنية و استحاثية تمكن من إسترداد التاريخ الجيولوجي للمنطقة التي توجد بها . لإبراز ذلك ، نقترح المعطيات الآتية :  
• مكنت دراسات ميدانية لجبال وجدة (monts d'Oujda) من إنجاز العمود الإستراتيجي التركيبي في الفترة الممتدة من الحقب الأول إلى الجوراسي السفلي (اللياس) . تبين الوثيقة (1) النتائج المحصل عليها .

الأزمة	المحتوى الاستحاثي	المحتوى الصخري	
اللياس	الاليبي	كلس دولومي به تطبق (G)	
	الطورسي	كلس سيليسي (F <sub>2</sub> ) تناوب كلس وسجيل (F <sub>1</sub> )	
	الدوميري	كلس دولومي (E <sub>2</sub> ) تناوب كلس وسجيل (E <sub>1</sub> )	
	الكاركسي	شعب مرجانية	كلس دولومي (D <sub>3</sub> )
		عضديات القدم	كلس مرجاني (D <sub>2</sub> )
			كلس به صوان (D <sub>1</sub> )
اللياس السفلي	صفائحيات الغلاصم	كلس دولومي (C)	
	ستروماتوليت	تدفقات بركانية طين أحمر + جبس و رصيص قاعدي (B)	
الترياس		الكرايت + شيت (A)	
الحقب الأول			

الوثيقة (1)

- مكنت دراسات اخرى من تحديد وسط عيش المستحاثات التي عثر عليها في طبقات المنطقة المدروسة . يبين جدول الوثيقة(2) النتائج المحصل عليها .

وسط عيش المستحاثات			المستحاثات
بحر متوسط العمق إلى عميق	بحر قليل العمق	بحري ساحلي	
		+	ستروماتوليت
		+	صفائحيات الغلاصم
	+		عضديات الأرجل
	+		مرجان
+			أمونيتات

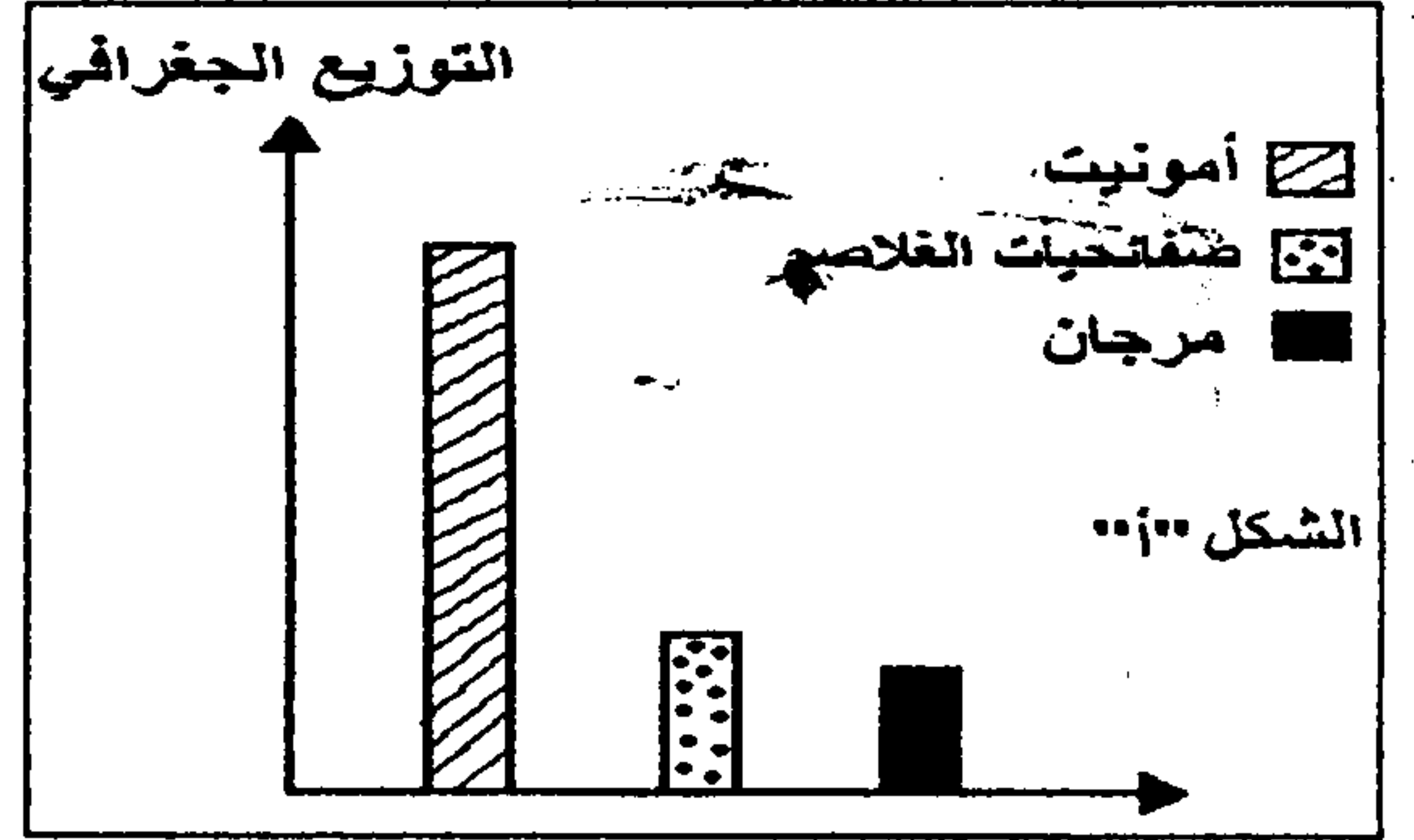
(+) : وجود المستحاثات

الوثيقة(2)

- 1 - باستغلالك لمعطيات الوثيقتين(1) و (2) ، حدد مغلًا جوابك ، وسط ترسب طبقات المنطقة المدروسة خلال : اللياس السفلي ، الكاركاسي ، الدوميري ، الطورسي ، الأيني .
  - 2 - اعتمادا على المعطيات السابقة، استردد التاريخ الجيولوجي لهذه المنطقة خلال الجوراسي السفلي و ذلك إنطلاقا من اللياس السفلي إلى الأيني .
- || قصد تحديد بعض خصائص المحتوى الإستحاثي للطبقات المعنية ، نقتح المعطيات الآتية :
- يمثل الشكلان (أ) و (ب) للوثيقة (3) التوزيع الجغرافي و التوزيع الطبقاتي لبعض مستحاثات المنطقة المدروسة .

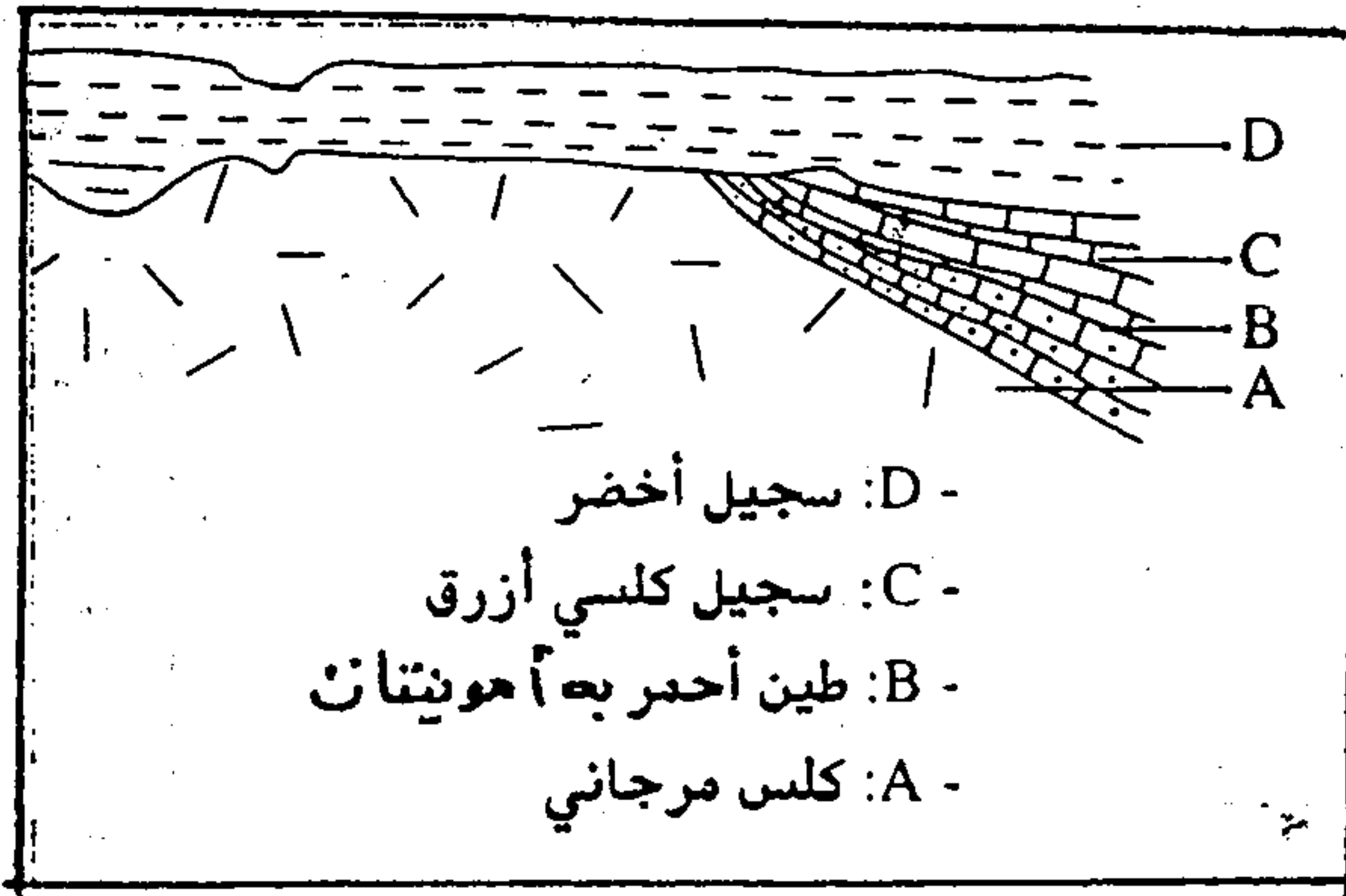
مرجان	أمونيت	صفائحيات الغلاصم	الحقب	التوزيع الطبقاتي
+		+	IV	
+		+	III	
+	+	+	II	
+		+	I	

الشكل "ب"



الوثيقة(3)

- 3 - اعتمادا على معطيات الوثيقة(3) ، حدد مميزات المستحاثات المدروسة . ثم إستنتج أيا منها يمكن اعتمادها في التأريخ النسبي للطبقات الرسوبية .
- تبين الوثيقة(4) مقطعا جيولوجيا أنجز على مستوى المنطقة العليا لواد كبير بالأطلس الكبير .



الوثيقة(4)

- 4 - باستغلالك لمعطيات الوثيقة(1) و(3) و (4) ، قارن مغلًا جوابك العمر النسبي للطبقتين : الطبقة B المتواجدة بالمنطقة العليا للواد الكبير بالأطلس الكبير ، و الطبقة E<sub>2</sub> المتواجدة بجبال جدة .

