

أولى باك ع.ت

مدة الإنجاز: 2h

مادة علوم الحياة والأرض

مراقبة مستمرة رقم 2



www.9alami.info

التمرين 1: (4 ن)

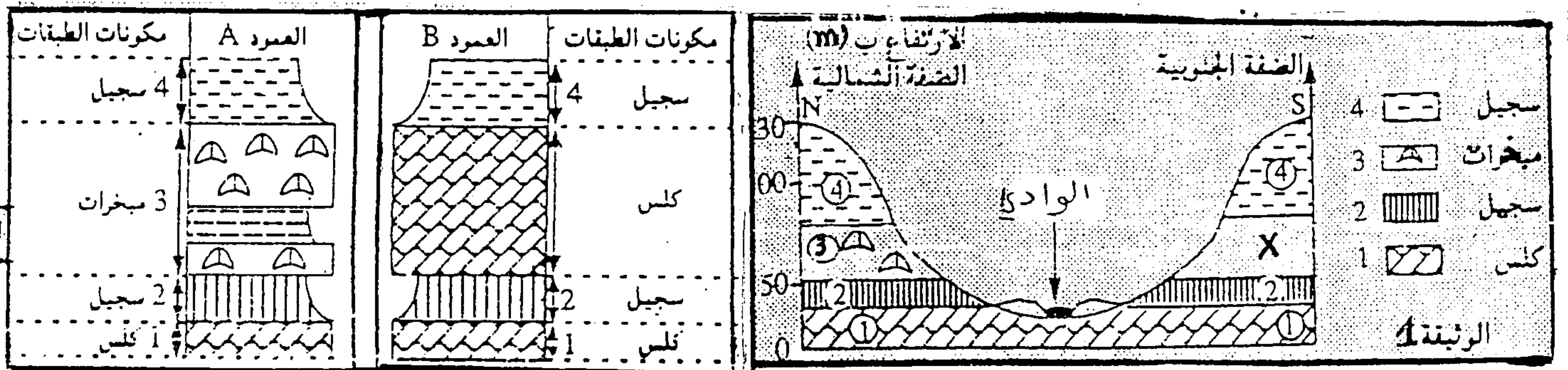
تمكن الجيولوجيون من تحديد التقسيمات الجيوكرونولوجية اعتمادا على مجموعة من الأحداث الجيولوجية من بينها الدورة الرسوبية و الفجوة الطبقاتية.
من خلال عرض واضح و منظم حدد: - مفهوم الدورة الرسوبية.
- الخصائص السحنية للتجاوز البحري و التراجع البحري.
- مفهوم الفجوة الإستراتيغرافية .

التمرين 2: (7 ن)

يلخص الجدول أسفله التوزيع الزمني والتوزيع الجغرافي، في مناطق متباعدة ذات ظروف مختلفة، لخمس مستحاثات مرقمة من F_1 إلى F_5 .

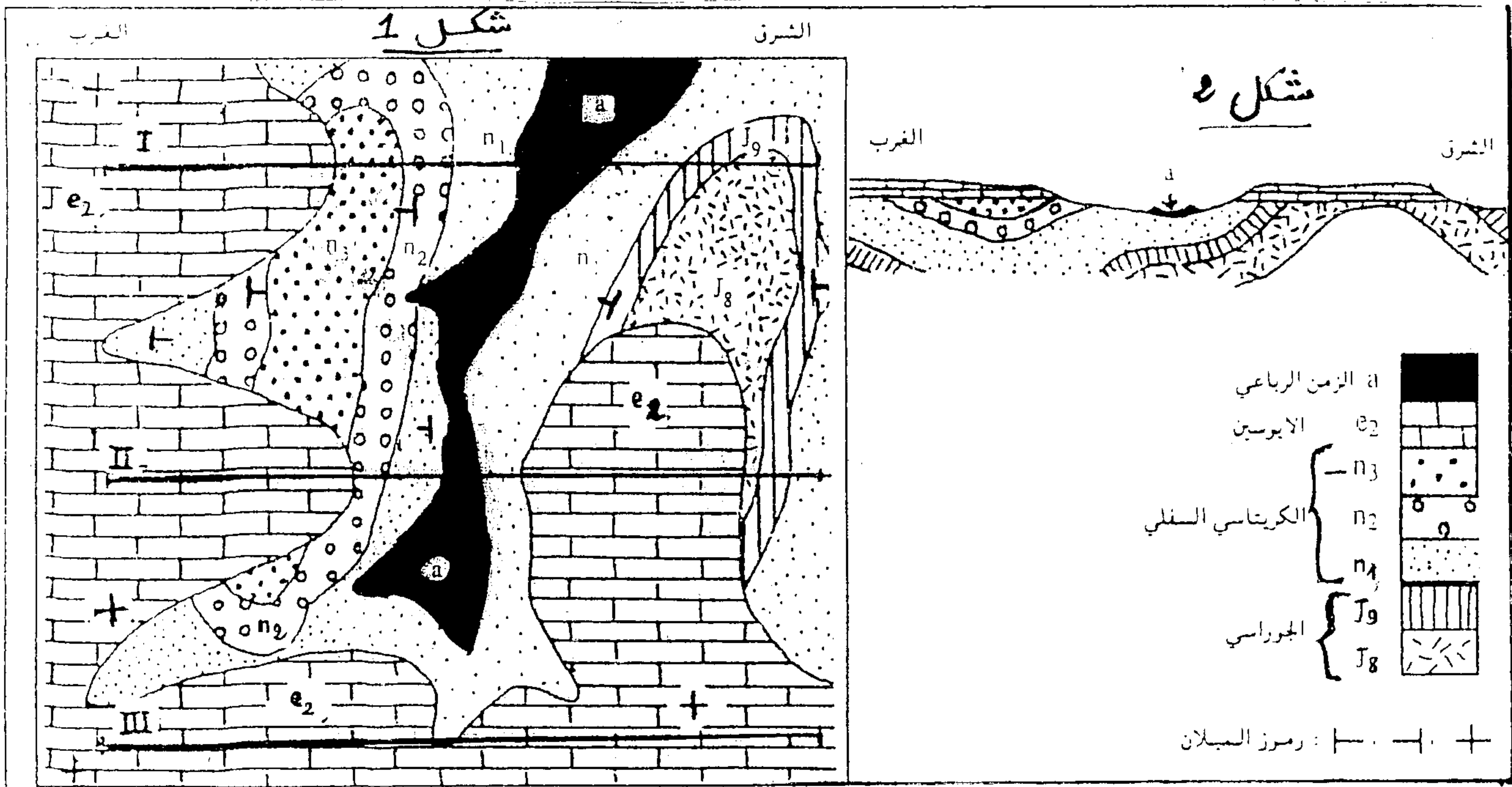
التوزيع	التوزيع الزمني				التوزيع الجغرافي			
	المرحلة الأولى	المرحلة الثانية	المرحلة الثالثة	المرحلة الرابعة	أ	ب	ج	د
السنمات								
F_1	+				+		+	+
F_2	+	+	+	+	+	+	+	+
F_3			+		+	+	+	+
F_4	+	+	+	+			+	
F_5					+	+	+	+

- 1 - حلل معطيات الجدول ، واستخلص أنواع المستحاثات ، وحدد الأهمية الجيولوجية لكل نوع. (3 ن)
 - 2 - بالإعتماد على معطيات الجدول حدد عمر كل من الطبقة المحتوية على المستحاثات F_1 و الطبقة المحتوية على المستحاثات F_4 . علل جوابك. (5,1 ن)
- تمثل الوثيقة 1 مقطعا جيولوجيا على مستوى أحد الأودية.



- 3 - بعد مقارنةك للطبيعة الصخرية للضفتين الجنوبية و الشمالية، حدد الطبيعة الصخرية المحتملة للطبقة X. (1 ن)
- 4 - اعتمدا على الوثيقة 2 حدد الطبيعة الصخرية الحقيقية للصخرة X. ثم أرخها مقارنة مع الطبقة 3. علل جوابك. (1 ن)
- 5 - فسّر الاختلاف الملاحظ في الطبيعة الصخرية بين الطبقتين 3 و الطبقة X. (5,0 ن)

يمثل الشكل 1 من الوثيقة أسفله جزءا من خريطة جيولوجية مبسطة لمنطقة ما.



1 - حدد نوع الطيات الممثلة على الخريطة من الغرب نحو الشرق. وعلل جوابك بمعيارين. (2 ن)

بينت دراسة عمر الطبقات الصخرية أن هذه المنطقة تغيب فيها طبقات طبقات الكريتاسي العلوي والبايوسين بين طبقات الكريتاسي السفلي والأيوسين.

2 - سم هذه الحالة. واقترح فرضيتين لتفسير غياب هذه الطبقات (1,5 ن)

يمثل الشكل 2 من الوثيقة أعلاه مقطعا جيولوجيا أنجز انطلاقا من خريطة الشكل 1.

3 - سم سطح التماس بين طبقة الأيوسين والطبقات المشوهة. وحدد من بين المقاطع I, II, و III القطعة التي

تم على مستواها إنجاز مقطع الشكل 2. (1 ن)

4 - استردد التاريخ الجيولوجي لهذه المنطقة. (أذكر وترتب الأحداث التي خضعت لها المنطقة) (1,5 ن)

تمثل الوثيقة التالية خريطة جيولوجية لمنطقة معينة.

www.9alami.info

1 - أنجز المقطع الجيولوجي حسب الخط AB

