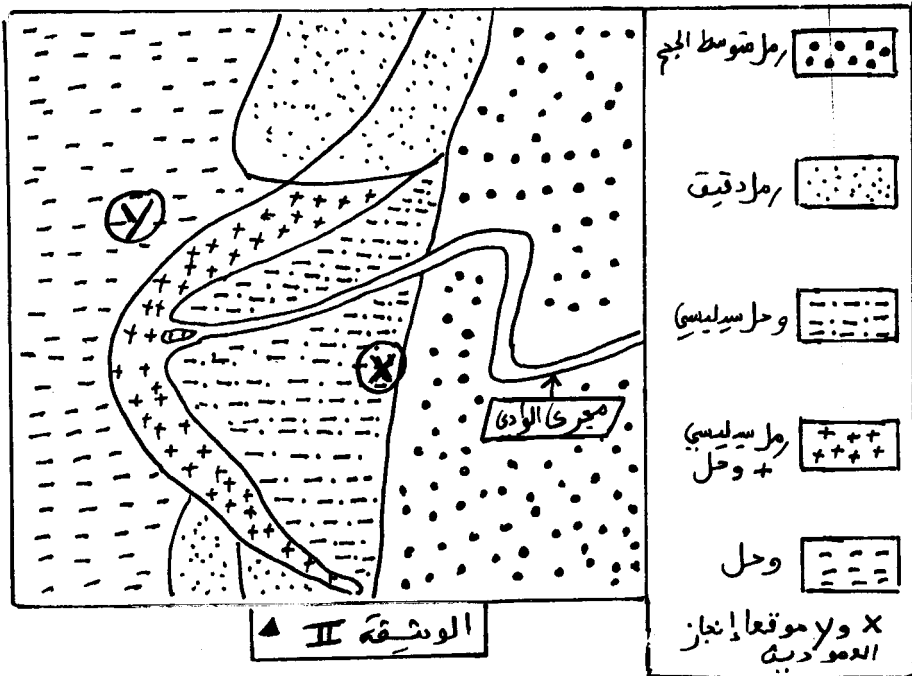


التمرين الثاني: 7 ن

تتمكن مجموع المعلومات المستخلصة من دراسة الطبقات الرسوبية القديمة من استرداد جغرافيا وحضارة أو ساط ترسبها، فالصخور الرسوبية تمثل إذن أرسيف الجغرافيا القديمة للأرض.

فصمد استرداد الجغرافيا القديمة لمنطقة معينة منقدم الوثيقة II التي تشمل خريطة مبسطة لتوضيح الرواسب بهذه المنطقة، كما تمثل الوثيقة III عمودين استراتيجيين A و B أنجزا في الموقعين X و Y المبيينين على الوثيقة II

مكنت الدراسة الإحصائية لحبات مرو تنتمي لعينة زملنة من الطبقة 4 من الوصول على المنحني التزاكسي المبين في الوثيقة III. كما يبرز الدراسة المرفولوجية لنفس العناصر من الوصول على التناحيح المبين في جدول الوثيقة IV



التمرين الأول: 6 ن

تتمثل في إبراز تأثير الرياح على الصخور الحثائية المتفتتة، أنجزت دراسة حبيبية مقارنة لعينة رمال طرمبية أصلية وعينة من رمال طرمبية تعرضت لتأثير الرياح. يمثل جدول الوثيقة I النتائج المحصلة.

قطر الحبيبات	النسبة المئوية لكتلة فئات حبيبات العينة المدروسة	
	الرمال الأصلي	الرمال المعرض للرياح
0,4 - 0,31	1	3
0,31 - 0,25	49	27
0,25 - 0,2	31	31
0,2 - 0,16	9	23
0,16 - 0,125	3	7
0,125 - 0,1	4	2
0,1 - 0,08	2	6

الوثيقة I

- 1- انجز مدياح ومنحنى التردد بالنسبة لكل عينة مع استعمال نفس السلم ثم بين معلا جوابك ما إذا كانت العينتين المدروستين متجانستين أم لا.
- 2- من خلال مقارنتك لمنحنى تردد كل من الرمل الأصلي والرمل المعرض للرياح، وضح معلا جوابك تأثير عامل الرياح على الرمال المدروسة.

نسبتها المئوية	شكليات الصرو
15%	RM
65%	EL
20%	NU

الوثيقة II

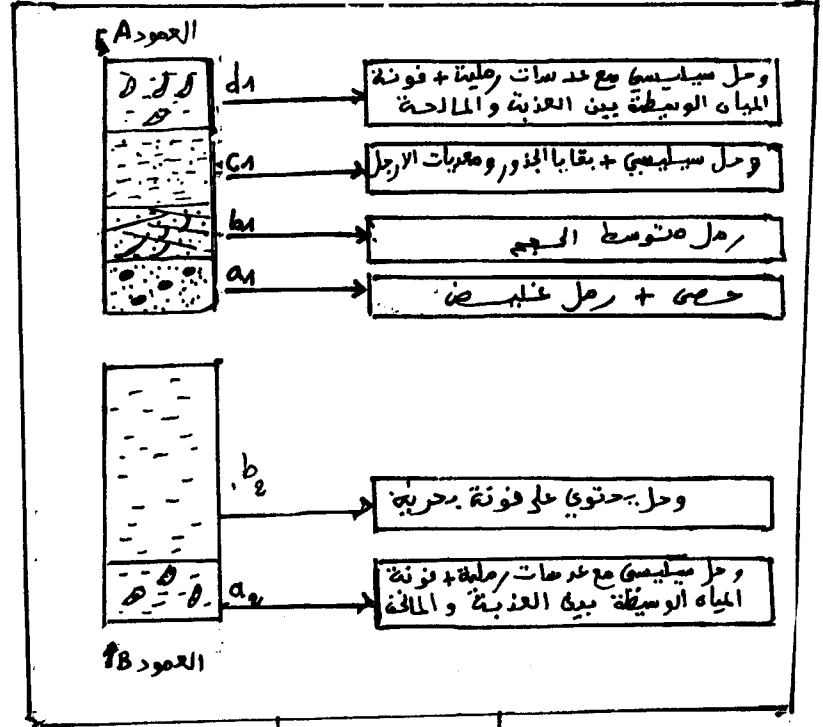
1 - اعتمادا على معطيات الوثيقتين II و III، حدد معلا جوابك ترتيب وأصل العينة المدروسة وكذا طبيعة عامل نقلها.

2 - اعتمادا على تحليلك لمعطيات الوثيقة III:
أ - حدد معلا جوابك:

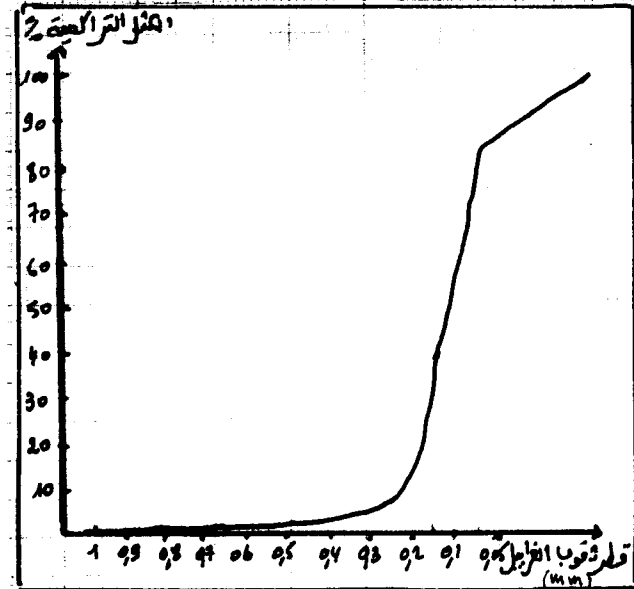
- وسط ترسب الطبقة a_1 الممثلة على العمود الاستراتيجي A وذلك علما أن d_1 لرواسب هذه الطبقة يساوي 4,7.

- الشكل الرسوبي المميز للطبقة b_2 ، على ما يدل؟
- وسط ترسب الطبقة a_2 و b_1 الممثلة على العمود الاستراتيجي B.

ب - استنتج التغيرات التي عرفت في المنطقة بعد ترسب الطبقتين a_1 و a_2 في الموقعين X و Y الممثلين على الوثيقة III مع العلم أن العمود الاستراتيجي A قد أنجز في الموقع X و العمود الاستراتيجي B أنجز في الموقع Y.



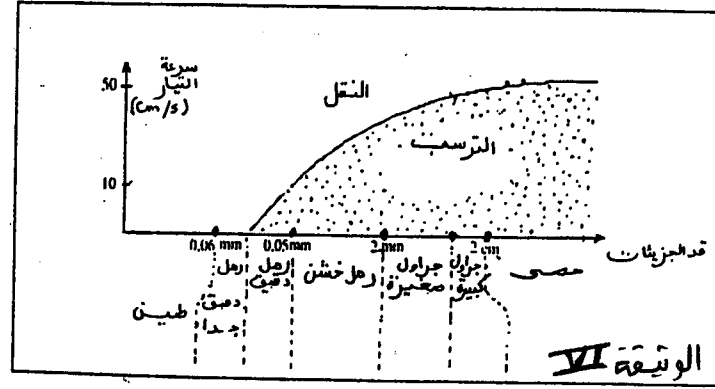
الوثيقة III



الوثيقة IV

التصنيف الثالث 7

تبيّن الوثيقة VI مجالَي النقل و الترسب لعناصر مختلفة القدر حسب سرعة تيار مائي نهري



حصى	
جراول كبيرة	
جراول صغيرة	
رمل خشن	
رمل متوسط	
رمل دقيق جدا	
طين	

1 - حدد أبعاد العناصر المنقولة و المترسبة عندما تكون سرعة التيار المائي 10 cm/s ثم عند ما تصبح 50 cm/s

2 - اعتمادا على إجابتك السابقة، ومنسجلا مفتاح الوثيقة III انجز رسما تخطيطيا يبين الترتيب الطولي لمختلف العناصر المترسبة عندما تكون سرعة التيار المائي .

أ - 10 cm/s

ب - 50 cm/s

3 - اعتمادا على ما سبق، استخلص أهمية دراسة الترتيب الطولي للرواسب .