

التمرين الأول: (ن2) (1) هل الجدول التالي يمثل جدول تناسبية ؟
إذا كان الجواب بنعم ,احسب معامل التناسب.

2/3	1/6	2	x
1	1/4	3	y

(2) أنقل الجدول التالي في ورقة تحريرك ثم أتممه علما أن: $y = -3x$

2/3		1	x
	-9		y

التمرين الثاني: (ن2,5) (1) أحسب x علما أن العددين x و x-1 متناسبان مع العددين 2 و 3

(2) x و y عدنان جذريان بحيث: $\frac{3x-4y}{2x+5y} = \frac{2}{3}$ و $(2x+5y \neq 0)$

بين أن $5x = 22y$ ثم استنتج قيمة $\frac{x}{y}$

التمرين الثالث : (ن5)

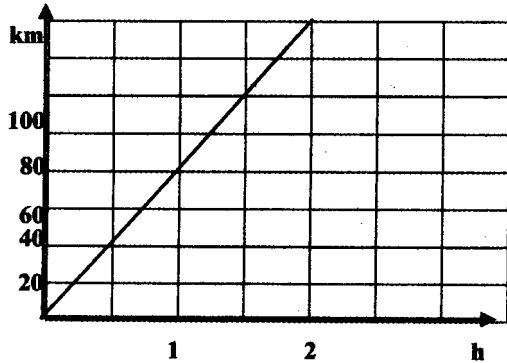
يمثل التمثيل المبياني جانبه المسافات بالكيلومتر التي قطعتها سيارة و المدة الزمنية المستغرقة بالساعات (1) هل المسافات المقطوعة متناسبة مع المدة الزمنية المستغرقة ؟ علل جوابك.

(2) حدد من خلال التمثيل المبياني المسافة التي قطعتها السيارة خلال ساعة ونصف

(3) حدد مبيانيا المدة الزمنية التي استغرقتها السيارة لقطع 100km.

(4) حدد المسافة التي قطعها السيارة خلال ساعة واحدة ثم استنتج السرعة المتوسطة لهذه السيارة.

(5) بين أن $y = 80x$ حيث x هو عدد الساعات و y هي المسافة المقطوعة خلالها.



التمرين الرابع : (ن6,5)

المتسلسلة التالية تمثل أعمار 24 شخصا.

14	13	15	12	14	14	15	12
12	14	14	14	12	12	14	14
14	12	14	13	15	15	12	12

(1) ما هو الحصيص الموافق للميزة 13

(2) أنشئ جدول الحصيصات و الحصيصات المتراكمة.

(3) حدد عدد الأشخاص الذين عمرهم أكبر قطعا من 13 سنة.

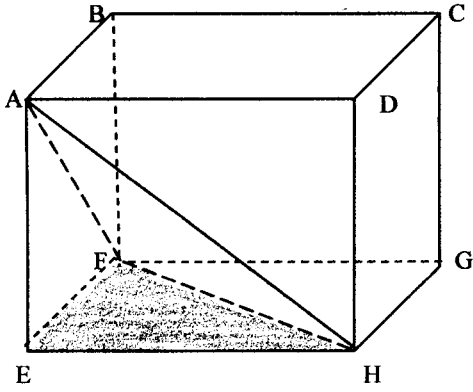
(4) حدد النسبة المئوية للأشخاص الذين عمرهم 12 سنة.

(5) أحسب التردد الموافق للميزة 12

(6) أنشئ مخططا بالقضبان للحصيصات.

(7) أحسب المعدل الحسابي لهذه المتسلسلة الإحصائية.

التمرين الخامس: (ن2)



متوازي مستطيلات قائم بحيث

$$AB = 1,5 \text{ cm} ; AE = 2,5 \text{ cm} ; EH = 2 \text{ cm}.$$

- (1) أحسب حجم المجسم ABCDEFGH
(2) أحسب مساحة المثلث EFH ثم استنتج حجم الهرم AEFH

Exercice sur 2 points :

L'histogramme suivant représente les âges des élèves d'une classe

- 1) quel est le nombre des élèves de cette classe ?
- 2) Calculer l'âge moyen des élèves de la classe.

