

الأثنين 6 يونيو 2011

التمرين الأول: (1) بين أن $(x+3)^2 - 16 = (x+7)(x-1)$
(2) استنتج قيمة x علما أن الجدول التالي جدول تناسبية

$x+3$	2
8	$x+3$

التمرين الثاني: لاحظ الجدول التالي.

x	-9	5
y	6	-10/3

(1,5)

- أ- بين أن هذا الجدول يحقق وضعية تناسب
ب- حدد معامل التناسب
ج- استنتج الصيغة التي تربط x ب y

التمرين الثالث : إذا علمت أن $\frac{-2a+3b}{a-5b} = \frac{3}{4}$
حدد قيمة $\frac{a}{b}$ (1)

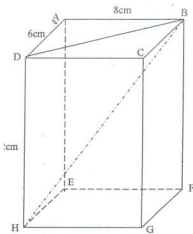
التمرين الرابع : بذلة رياضية علفت بجانبها لافتة كتب عليها تخفيض 40%
(2) إذا علمت أن ثمن البذلة قبل التخفيض هو 120 درهماً
أ - أحسب قيمة التخفيض .
ب - كم سيصبح ثمن البذلة بعد التخفيض ؟

التمرين الخامس: يمثل الجدول التالي النقط التي حصل عليها تلاميذ قسم
في مادة الرياضيات (4,5)

19	17	15	13	10	8	الميزة (النقطة)
2	5	6	4	2	1	الحصيص (عدد التلاميذ)
	18			3		الحصيص المتراكم

- (1) انقل الجدول على ورقة تحريرك ثم أتممه
(2) ما هو منوال هذه المتسلسلة الإحصائية ؟
(3) أحسب التردد الموافق للميزة 17 ؟
(4) أحسب المعدل الحسابي لهذا القسم .
(5) ما هي النسبة المئوية لعدد التلاميذ الذين حصلوا على نقط تقل عن 15.

التمرين السادس (7)



متوازي المستطيلات قائم ABCDEFGH

بحيث : $AB = 8\text{cm}$ و $AD = 6\text{cm}$ و $DH = 12\text{cm}$

(1) ما هو الوجه المقابل للوجه (AEHD) ؟

(2) بين أن : $BD = 10\text{ cm}$:

(3) أحسب كل من:

أ- S_L المساحة الجانبية لهذا الجسم

ب- S_B مساحة قاعدة هذا الجسم

ج- S_T المساحة الكلية لهذا الجسم

د- V حجم هذا الجسم

(4) أحسب HB قطر هذا الجسم

(لاحظ أن المثلث HBD قائم الزاوية في D)

(5) أثبت أن مساحة الأوجه المرئية هي 216cm^2

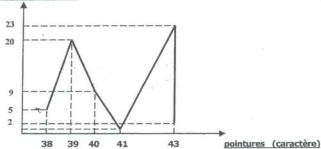
(6) أفرغنا بهذا الجسم 528cm^3 من الحليب

أوجد h ارتفاع الحليب .

exercice sur 2 points

L'histogramme en ligne brisée suivant représente les chaussures vendues dans une journée

chaussures (effectif)



1) quel est le caractère étudié dans cette série ?

2) quel est l'effectif du caractère 40 ?

3) quel est le pourcentage des pointures 40 ?