

السنة الدراسية: 2011-2012
بتاريخ : 2012-06-21 - 30

الامتحان الموحد
العلوم الفيزيائية
السنة الأولى ثانوي إعدادي
الأسدس الثاني



الاسم:
النسب: الفوج:

التمرين الأول

www.9alami.com

1- املأ الفراغ بما يناسب من الكلمات التالية : الفولطمتر - مولد - التوالي - التوازي - مستقبلات - قاطع التيار

- عازل كهربائي - موصل رديء - الأمبيرمتر . (4,5 ن)

- تتكون الدارة الكهربائية البسيطة من و و أسلاك الربط و

- الهواء أما الماء للتيار الكهربائي.

- تقاس شدة التيار الكهربائي بواسطة جهاز و يركب على

- نقيس التوتر الكهربائي بواسطة جهاز و يركب على

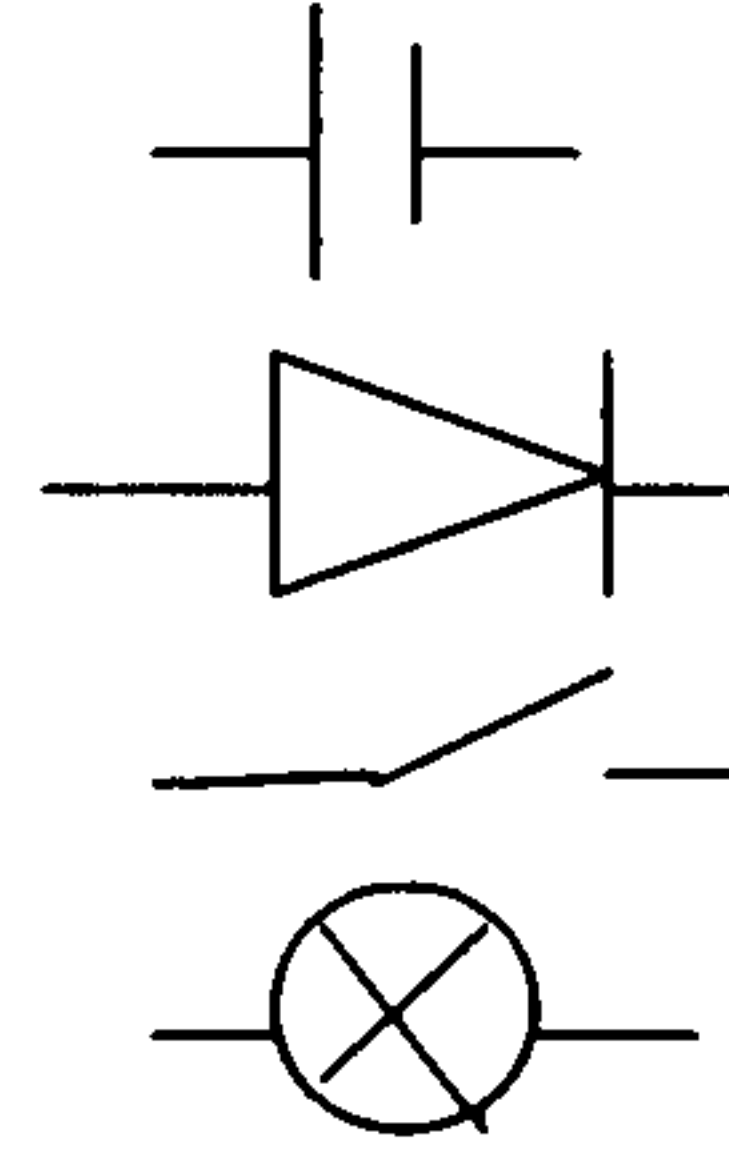
2- صل بخط كل رمز اصطلاحي بإسم الجهاز الذي يمثله (2 ن)

صمام ثنائي

مولد

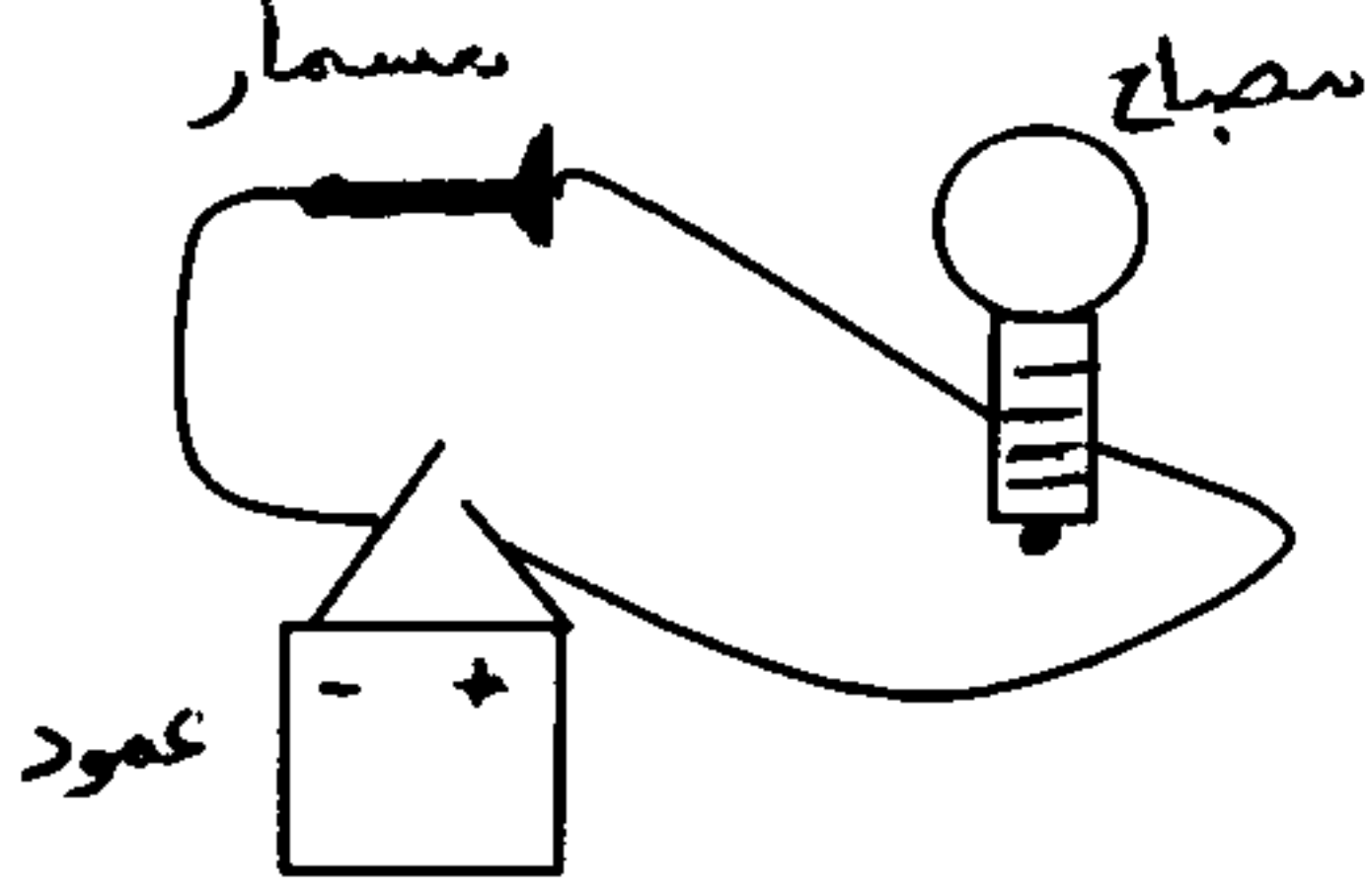
مصباح

قاطع التيار



3- أنجز أحد التلاميذ التجربة الممثلة في الشكل جانبه باستعمال مسمار من الحديد ، فلاحظ بأن المصباح لا يتوهج .

حدد سبب عدم توهج المصباح معللاً جوابك. (2 ن)



4- نتوفر على مصباحين و مولد و قاطع للتيار الكهربائي و أسلاك الربط .

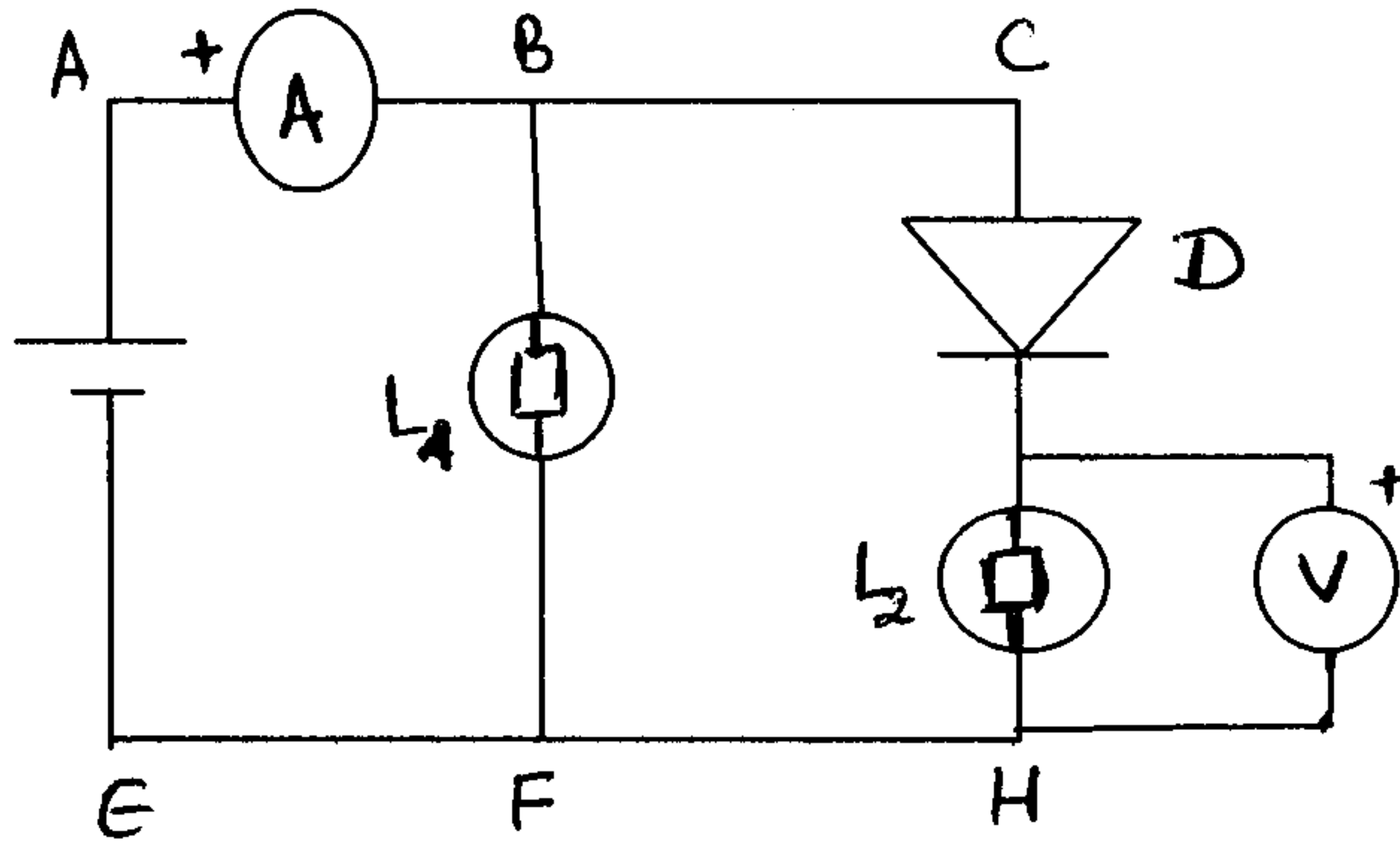
اقترح تبيانين لتركيبتين ممكنين ، للعناصر السابقة ، بحيث يتحكم قاطع التيار في إضاءة المصباحين معا . (3 ن)

التبينة 2

التبينة 1

التمرين الثاني

يمثل الشكل التالي تبياناً لدائرة كهربائية .



1- حدد على التبيان السابقة ، منحى التيار الكهربائي المار في كل فرع من فروع الدارة. (3 ن)

2- حدد نوع تركيب : أ- المصباح L_1 مع المجموعة (D ، L_2) :

ب- المصباح L_2 مع D : (1 ن)

3- حدد النقط التي تمثل عقداً في الدارة . (1 ن)

.....

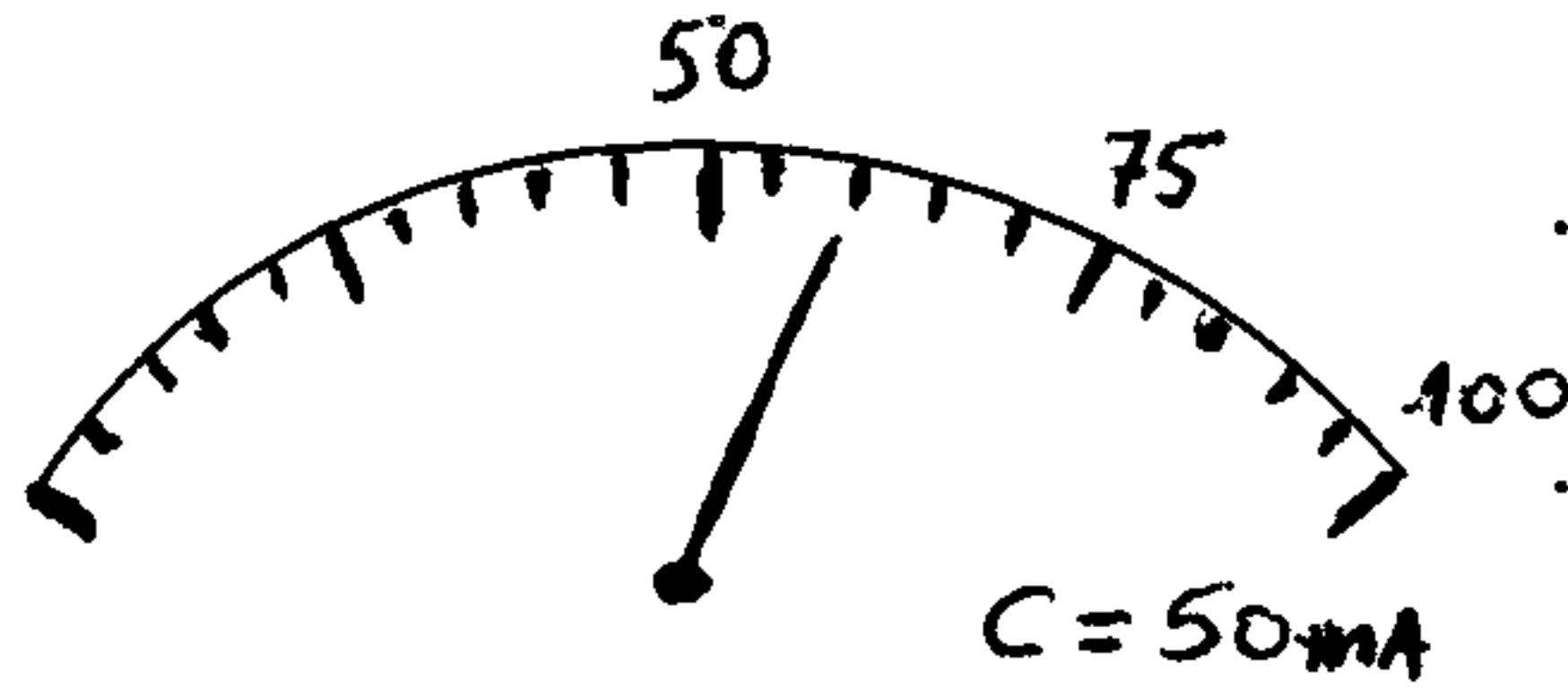
4- ماذا يحدث للمصباحين L_1 و L_2 ، عند عكس ربط الصمام الثنائي ؟ علل جوابك. (5,1 ن)

.....

.....

.....

5- حدد شدة التيار التي يشير إليها الأمبيرمتر باعتمادك المعطيات المتوفرة في الشكل التالي. (2 ن)



.....

.....

.....

.....

.....

6- علما أن الفولطمتر يشير إلى القيمة 4,5V ، أتمم الشكل التالي بتحديد التدريجة التي تشير إليها الإبرة. (2 ن)

