

www.9alami.info

التمرين الأول:

1- أتمم باستعمال الرمزين: = أو ≠

$$\frac{-7}{8} \dots \frac{-3}{9}$$

$$\frac{6}{8} \dots \frac{3}{4}$$

$$\frac{49}{91} \text{ ,, } \frac{-225}{45} \text{ ,, } \frac{18}{27}$$

2- اختزل الأعداد التالية :

$$3- \text{رتب تناقصيا الأعداد التالية : } 1,5 \text{ ,, } \frac{-2}{5} \text{ ,, } \frac{3}{10} \text{ ,, } \frac{7}{2}$$

$$4- \text{احسب مايلي : } \frac{10}{-11} - \frac{3}{11} \text{ ,, } \frac{-7}{5} + \frac{8}{5} \text{ ,, } \left(\frac{-9}{32}\right) + \left(\frac{-8}{16}\right)$$

$$\frac{8}{9} - \frac{24}{27} \text{ ,, } \frac{5}{3} - \frac{3}{5} \text{ ,, } 3,5 - \frac{5}{2} \text{ ,, } \left(-\frac{3}{5}\right) - \left(\frac{-20}{-25}\right)$$

5- احسب مايلي :

$$A = -\frac{5}{8} + \left(\frac{-7}{4}\right) - \frac{3}{2} \text{ ,, } B = \frac{4}{3} + \left(\frac{-5}{2}\right) + \frac{2}{4}$$

التمرين الثاني :

انظر الشكل أسفله

(1) - أنشئ النقطة J ممائلة النقطة M بالنسبة للمستقيم (K)

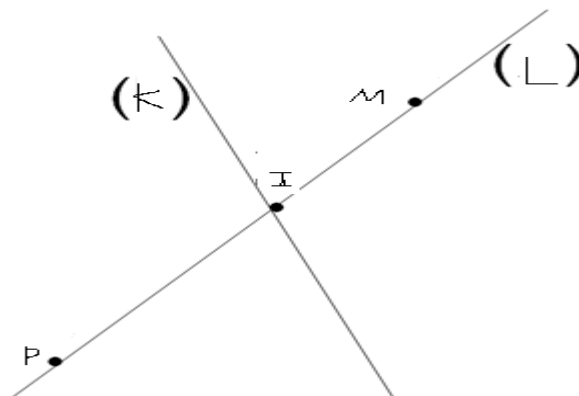
(2) - بين أن : $IJ = IM$

(3) - أنشئ النقطة C ممائلة النقطة P بالنسبة للمستقيم (K)

(4) - بين أ، النقط J و P مستقيمية

(5) - بين أن : $\widehat{MCJ} = \widehat{JPM}$

(6) - حدد ممائل المستقيم (L) بالنسبة للمستقيم (K)



بالتوفيق