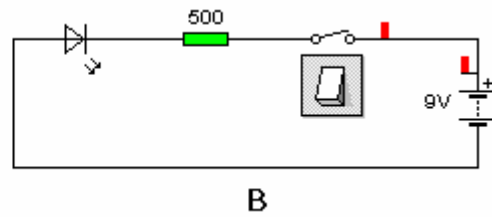
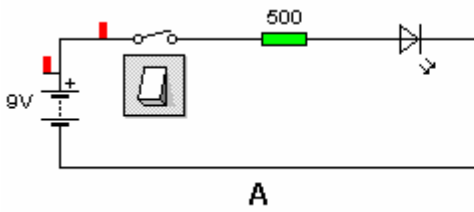


# التشبييل المتألق كهربائيا

## DIODE ELECTROLUMINESCENTE DEL - LED

### 1) وضعية مسألة :

قم بإنجاز الدارتين الكهربويتين التاليتين A و B ، باستعمال البرنام Crocodile .



1) أغلق قاطع التيار في التركيبة A ، ماذا تلاحظ؟

2) أغلق قاطع التيار في التركيبة B ، ماذا تلاحظ؟ لماذا؟

3) قم بتغيير قيمة المقاومة في التركيبة A ،  $R=10\Omega$  ، ماذا تلاحظ؟ لماذا؟ استنتج دور المقاومة المركبة على التوالي مع التشبييل المتألق كهربائيا؟

### 2) خلاصة :

التشبييل المتألق كهربائيا مركب كهروبي مستقطب أي أنه لا يسمح بمرور التيار الكهربائي إلا في منحنى واحد، من قطبه الموجب (الأنود Anode) إلى قطبه السالب (الكاتود Cathode) ، دوره : يعطي إشارة ضوئية.

